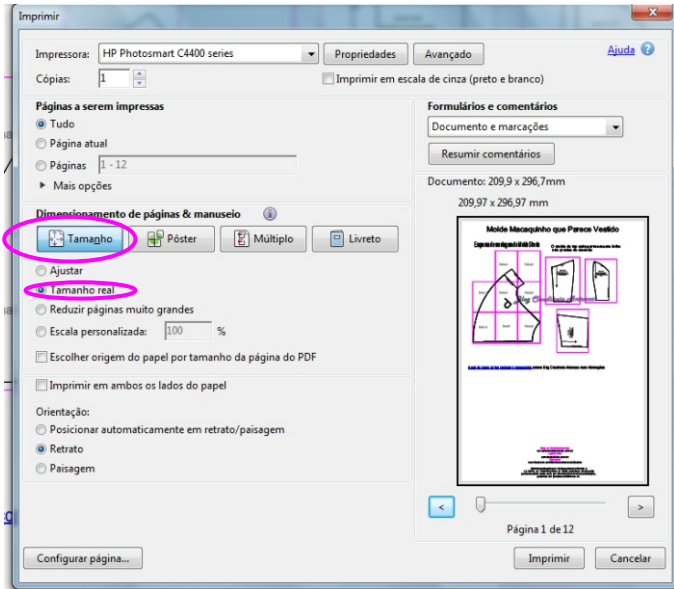


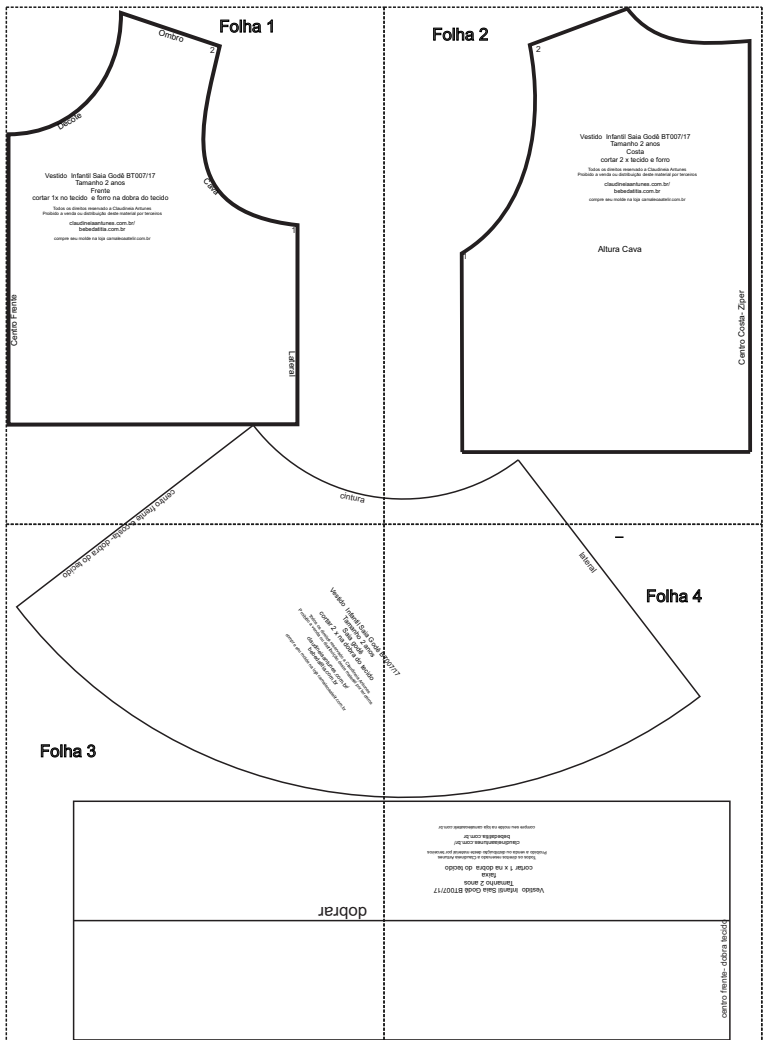
Imprima o molde configurando a impressora para imprimir em tamanho real
O molde esta dividido em folhas, olha o esquema de montagem do molde
Corte na linha marcada e vá sobrepondo e colando as folhas (corte somente a que vai sobrepor sobre a folha)



Links
[Blog Claudineia Antunes](#)
[Loja da Camaleoa](#)
[Bebê da Tiffa](#)

Todos os direitos reservados a Claudineia Antunes
Proibido a venda ou distribuição deste material por terceiros

Esquema de montagem do molde



Folha 1

Ombro

2

Decote

Cava

1

Vestido Infantil Saia Godê BT007/17
Tamanho 2 anos
Frente
cortar 1x no tecido e forro na dobra do tecido

Todos os direitos reservados a Claudineia Antunes
Proibido a venda ou distribuição deste material por terceiros

claudineiaantunes.com.br/
bebedatitia.com.br

compre seu molde na loja camaleoaatelir.com.br

Centro Frente

Lateral

Centro frente e costa - dobra do tecido

cintura

Folha 2

2

Vestido Infantil Saia Godê BT007/17
Tamanho 2 anos
Costa
cortar 2 x tecido e forro

Todos os direitos reservados a Claudineia Antunes
Proibido a venda ou distribuição deste material por terceiros

claudineiaantunes.com.br/
bebedatitia.com.br

compre seu molde na loja camaleoatelir.com.br

Altura Cava

1

Centro Costa- Zipper

Vestido Infantil Saia Godê BT007/17
Tamanho 2 anos
Saia godê
cortar 2 x na dobra do tecido
Todos os direitos reservados a Claudineia Antunes
Proibido a venda ou distribuição deste material por terceiros
claudineiaantunes.com.br
bebedatita.com.br
compre seu molde na loja camaleoaatellr.com.br

Folha 3

dobrar

Folha 4

lateral

Vestido Infantil Saia Godê BT007/17
Tamanho 2 anos
faixa
cortar 1 x na dobra do tecido
Todos os direitos reservados a Claudineia Antunes
Proibido a venda ou distribuição deste material por terceiros
claudineiaantunes.com.br/
bebedatita.com.br
compre seu molde na loja camaleoaateilr.com.br

centro frente- dobra tecido